

“Sos Siracusa” passa al contrattacco dopo la riunione in Prefettura sullo strumento pianificatorio

I timori sul piano paesistico

“Si torni in Sovrintendenza”

CRONACA Infortuni sul lavoro in calo

Nel 2011 i morti sul lavoro sono stati 920, il numero più basso mai registrato, in ulteriore calo del 5,4% rispetto ai 973 dell'anno precedente. Lo comunica l'Inail presentando il rapporto annuale. In calo anche il totale degli infortuni sul lavoro denunciati all'Istituto: 725 mila, in flessione del 6,6% rispetto ai 776 mila del 2010.

Gli infortuni in occasione di lavoro tra i lavoratori che operano sulla strada (autotrasportatori di merci e persone, rappresentanti di commercio, addetti alla manutenzione stradale, ecc.), dopo alcuni anni di costante aumento, segnano nel 2011 una flessione dell'8,4% (da 54.601 a 50.028 casi denunciati). Al contrario, il calo nel complesso del 5,4% dei casi mortali è influenzato esclusivamente dagli infortuni in occasione di lavoro (-8,6%), che scendono da 744 a 680 casi. Gli infortuni mortali in itinere hanno invece conosciuto in termini percentuali un sensibile aumento dei decessi: +4,8%, 11 morti in più (da 229 a 240), rispetto al 2010. E' il Sud l'area in cui infortuni e vittime sul lavoro, nel 2011, registrano il calo maggiore: rispettivamente -8,1% rispetto alla media.

A pagina tre



In foto, la riunione di “Sos Siracusa”.

“Dopo avere provato, senza successo, a bloccare l'efficacia del piano paesaggistico con una serie di ricorsi al TAR di Catania, coloro che lo osteggiano adesso provano a percorrere un'altra strada: quella dello svuotamento dello strumento dalle prescrizioni più stringenti a tutela del paesaggio e della discussione al di fuori delle sedi istituzionalmente preposte per l'esame dello stesso”. Questo sostengono i rappresentanti del movimento Sos Siracusa, che ieri mattina hanno incontrato la stampa per fare il punto della situazione sulle attività che intendono portare avanti a difesa del territorio siracusano. Con una serie di ordinanze emesse nel corso degli ultimi due mesi il TAR di Catania ha rigettato le istanze cautelari proposte nell'ambito dei ricorsi avanzati dalla Provincia Regionale.

A pagina cinque

La sentenza emessa dal tribunale di Siracusa

Abusi sessuali su minore 9 anni ad un giardiniere

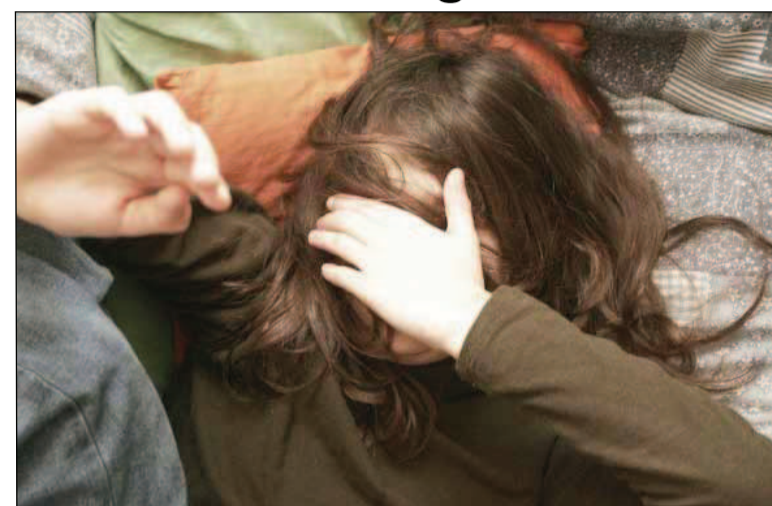


Foto repertorio.

A pagina quattro



In foto, l'inaugurazione delle idrovore ai sottopassi del circuito.

CRONACA

Quattro idrovore per i sottopassi

Non si verificheranno più le spiacevoli inondazioni con allagamento dei sottopassi del circuito automobilistico di Siracusa.

A pagina tre

Dissestata dopo il ciclone “Athos” Si ristruttura la strada Palazzolo-Giarratana



Il sindaco di Palazzolo, Scibetta.

Il Presidente della Provincia regionale di Siracusa ha consegnato alla ditta aggiudicataria ATI-Boscarino-Tecnosud i lavori per la manutenzione straordinaria della strada interprovinciale “POI Palazzolo-Giarratana”. “Con l'avvio di quest'opera – ha detto il Presidente Bono – diamo una concreta risposta alle esigenze di un'area dove opera una importante economia agricola e turistica. Ed inoltre miglioriamo i collegamenti fra le province di Siracusa e Ragusa.” La strada interessata è lunga 3,2 chilometri e per la sua manutenzione straordinaria la Provincia ha impegnato un milione e 700 mila euro.

A pagina nove

AMBIENTE

Riserva Pantani Incontro a Palermo

Riunione tecnica, per discutere delle forme e delle modalità riguardanti il futuro della riserva naturale Pantani della Sicilia Sud Orientale. Dopo l'introduzione dell'on. Vinciullo e gli interventi dell'on. Gennuso, del Direttore Arnone, dei rappresentanti dell'Assessorato Regionale all'Agricoltura e del Consigliere Comunale di Portopalo Antonio Di Maria, constatata l'assenza dei rappresentanti del territorio interessato, si è convenuto sull'ipotesi di una proposta di modifica da sottoporre al vaglio dell'Assessorato Regionale al Territorio e Ambiente e che, per sommi capi, si può così articolare: a) includere, nella zona A, solo le aree sommerse dalle acque, escludendo tutti i terreni interessati ad attività agricole; b) escludere, dalla zona B, tutti gli agglomerati urbani e le attività produttive di particolare rilevanza, fermo restando il diritto, per i privati, di rimanere in zona B; c) ricomporre le particelle catastali, evitando di frazionarle così come è in atto; d) consentire la demolizione e ricostruzione delle strutture precarie esistenti, facilmente amovibili (leggasi serre) e la Regione dovrà attivarsi per prevedere un marchio di qualità riferito ai prodotti coltivati nella riserva naturale Pantani della Sicilia Sud Orientale; f) snellire le procedure di rilascio delle autorizzazioni, secondo la Legge Regionale 5/11; g) escludere, dalla zona B.

Segue a pagina tre

AYGO (CONNECT).

GLI OPTIONAL NON SONO OPTIONAL.



Navigatore, clima, bluetooth®, radio cd, connessione iPod® e MP3.

Tutto di serie a **8.450€**. RINUNCIATE A NIENTE.

Autosport S.r.l. C.da Targia 18 - Tel.0931.759918 Siracusa

autosport.toyota.it

Aygo 1.0 VVT-i 3p New Connect € 8750. Prezzo promozionale chiavi in mano (I.P.T. esclusa). Anticipo € 0,00. 23 rate da € 226. TAN (fisso) 4,00%. TAEG 2,89%. Rate finale € 4.375. Durata del finanziamento 24 mesi. Copertura incendio e furto (furto, incendio, rapina, calamità naturali, eventi socio politici, atti vandalici, cristalli, assistenza stradale e altre garanzie speciali) e Protezione Persona inclusa nelle rate per l'intera durata del finanziamento. Importo dei servizi € 378. Esempio calcolato sulla provincia di Sir. Spese d'istruttoria € 300. Spese d'incasso € 2,90 per ogni rata. Imposta di bollo € 14,62. Importo totale finanziato e totale da rimborsare € 9.629. Salvo approvazione Toyota Financial Services. Fogli informativi in concessionaria. Offerta valida fino al 31/07/2012 con il contributo delle concessionarie Toyota aderenti all'iniziativa. Immagine vettura puramente esemplificativa. Valori esigibili, consumi combinati 21,7 km/l, emissioni CO2 106 g/km.