

SOSPETTA SOVRAPPOSIZIONE

Invitiamo tutti i cittadini siracusani che hanno a cuore l'ambiente a provare a sovrapporre la carta dei vincoli archeologici (*figura 1*), quelli alla base del costituendo Parco delle Mura Dionigiane, a quella contenuta nell'attuale Piano Regolatore (*figura 2*) che stabilisce i confini delle aree che sarà possibile edificare. Certamente occorrerà una verifica tecnica più approfondita per misurare correttamente le coordinate e per comprendere meglio dove arrivino gli uni e fin dove si espandino le altre (il WWF siracusano ha già iniziato a lavorare in tal senso), ma **molte aree risulterebbero incredibilmente sovrapposte** (*figura 3*).

Se tutto ciò venisse confermato dalle verifiche in atto, ci chiediamo fino a che punto si sia fatta confusione o se vi sia stata un'effettiva distrazione degli uffici della Soprintendenza o del Comune? In ogni caso, dalla sovrapposizione in esame, emergerebbe lapalissianamente l'urgenza di una modifica tempestiva del PRG attraverso l'approvazione delle "Varianti della Bellezza" votate dal Consiglio Comunale di Siracusa il 21 Dicembre 2010.

In secondo luogo chiediamo il parere dell'Assessore (Soprintendente ai tempi dell'approvazione del PRG) e dell'Ing. Calafiore (ai tempi dirigente al Settore Urbanistico) riguardo a questo curioso arretramento del confine che emergerebbe dalla tavola del PRG. Invitiamo inoltre la Soprintendente Concetta Ciurcina a chiudere la fase di consultazione del Piano Paesaggistico della Provincia di Siracusa e inviare il materiale a Palermo, non facendosi mettere in soggezione da chi, nei decenni passati, l'hanno preceduta in un ruolo così importante.



Fig. 1- Piano regolatore: aree bianche edificabili, aree grigie parcheggi e servizi

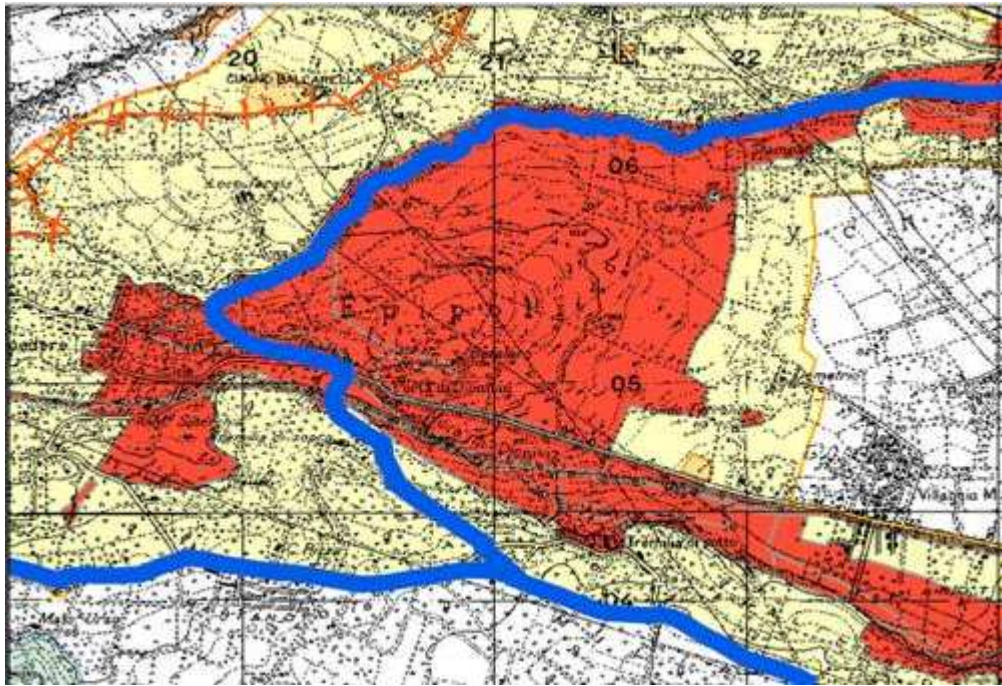


Fig.2 - Area vincolata

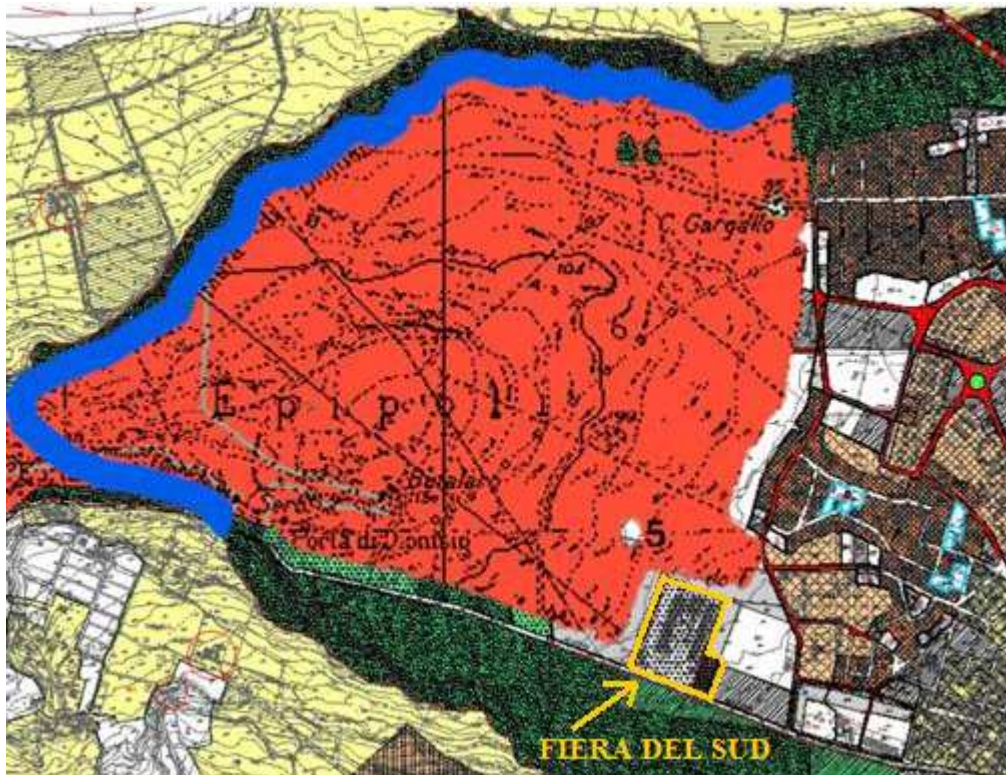


Fig. 3 - Sovrapposizione [vincolo (in rosso) / prg (in bianco e grigio)]